



ІНВЕСТИЦІЙНИЙ ПАСПОРТ

ФАСТІВСЬКА ГРОМАДА
Київська область
Україна, 2022

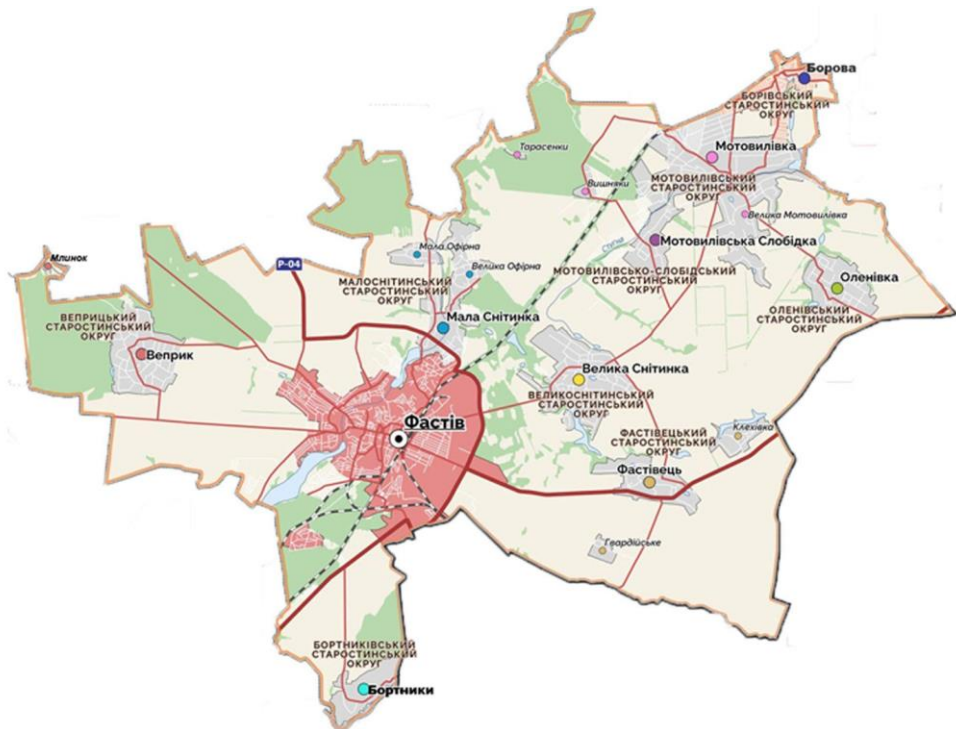


ЗМІСТ

Загальна інформація	3
Фактори інвестиційної привабливості . 5	
● Інвестиційні об'єкти	7
● Природні ресурси	13
● Геолокація	16
● Інфраструктура для бізнесу	20
● Культурна спадщина.	25
● Людський капітал та соціальна інфраструктура	29
● Локальний бізнес.	32
● Інструменти сприяння бізнесу	35
● Стратегічні документи.	38
● Імідж громади.	41
Інвестиційні пропозиції	44
Контакти	74



ЗАГАЛЬНА ІНФОРМАЦІЯ



62,1

Чисельність населення,
тис. осіб



336,7

Площа громади,
кв. км



18

Кількість
населених пунктів



Адміністративний центр

Фастів



ЗАГАЛЬНА ІНФОРМАЦІЯ



Відстані від Фастова

Київ	70 км / 1 год
Львів	520 км / 6 год 30 хв
Одеса	430 км / 5 год 10 хв
Харків	550 км / 7 год 30 хв
Варшава	797 км / 10 год
Братислава	1196 км / 14 год 30 хв
Будапешт	1093 км / 13 год 30 хв
Бухарест	876 км / 12 год
Кишинів	430 км / 5 год 45 хв

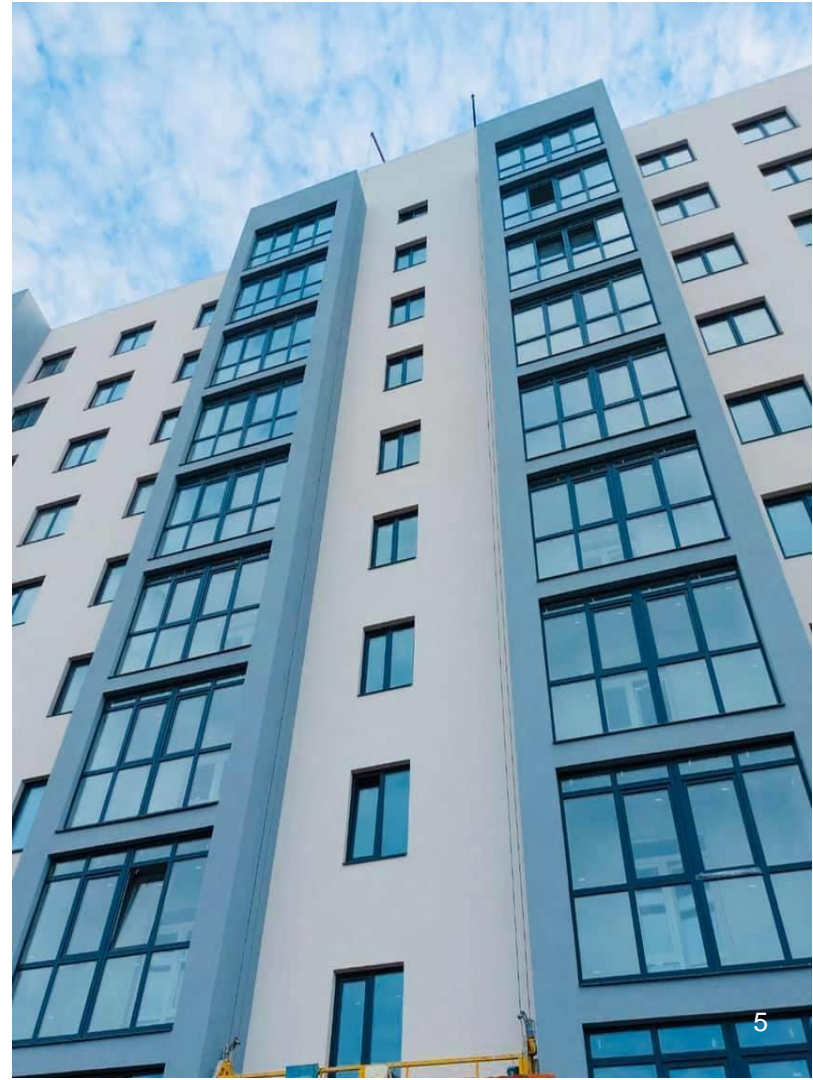


ФАКТОРИ ІНВЕСТИЦІЙНОЇ ПРИВАБЛИВОСТІ

Це **об'єкти, ресурси** та **програми** нашої громади, які можуть стимулювати діючий бізнес розширюватись, а інвесторів – створювати нові бізнеси.

Саме сукупність факторів створює сприятливі умови для внутрішніх та зовнішніх інвесторів.

Далі – каталог факторів інвестиційної привабливості нашої громади.





ФАКТОРИ ІНВЕСТИЦІЙНОЇ ПРИВАБЛИВОСТІ



ІНВЕСТИЦІЙНІ
ОБ'ЄКТИ



ПРИРОДНІ
РЕСУРСИ



ГЕОЛОКАЦІЯ



ІНФРАСТРУКТУРА
ДЛЯ БІЗНЕСУ



КУЛЬТУРНА
СПАДЩИНА



ЛЮДСЬКИЙ
КАПІТАЛ ТА
СОЦІАЛЬНА
ІНФРАСТРУКТУРА



ЛОКАЛЬНИЙ
БІЗНЕС



ІНСТРУМЕНТИ
СПРИЯННЯ
БІЗНЕСУ



СТРАТЕГІЧНІ
ДОКУМЕНТИ



ІМІДЖ
ГРОМАДИ



1



ІНВЕСТИЦІЙНІ ОБ'ЄКТИ

ІНВЕСТИЦІЙНІ ОБ'ЄКТИ

- м. Фастів
- Земельна ділянка - 0,4241 га.
- Власність: комунальна.
Кад. № 3211200000:02:005:0002.
- Відстань до мереж: електропостачання – 500 м, водопостачання – 800 м, водовідведення – 800 м, газопостачання – 800 м. Відстань до дороги Р19 – 1,5 км.
- В оренду.

Земельна ділянка



1



Нежитлова будівля

- м.Фастів
- Приміщення - 59.4 м2.
- Земельна ділянка 0,0734 га.
- Власність: приватна.
Кад. № 3211200000:09:009:0065.
- Електропостачання – 10 Вт. Наявне газопостачання, водопостачання та водовідведення.
- Під'їзна дорога – асфальт.
- На продаж або в оренду.

ІНВЕСТИЦІЙНІ ОБ'ЄКТИ

- м. Фастів
- Земельна ділянка - 2,0 га.
- Власність: комунальна.
Кад. № 3211200000:08:006:0033
- Відстань до мереж: електропостачання – 500 м, водопостачання – 500 м, водовідведення – 500 м, газопостачання – 500 м. Відстань до дороги Р19 – 3,5 км.
- В оренду.



Земельна ділянка

- м. Фастів
- Приміщення - 1100 м2.
4 окремих приміщення.
- Земельна ділянка - 0,4671 га.
- Власність: приватна.
Кад. № 3211200000:02:003:0249.
- Електропостачання – 10 Вт. Наявне газопостачання, водопостачання та водовідведення. Під'їзна дорога – асфальт.
- На продаж або в оренду.

Виробничі приміщення

1



ІНВЕСТИЦІЙНІ ОБ'ЄКТИ

- м. Фастів
- Земельна ділянка - 1,4 га.
- Власність: комунальна.
Кад. № 3211200000:02:010:0120.
- Відстань до мереж: електропостачання – на території земельної ділянки лінії ЛЕП 10 кВТ, водопостачання та водовідведення – 50 м, газопостачання – 500 м.
Відстань до дороги Р19 – 3,5 км.
- В оренду.



Земельна ділянка

- м. Фастів
- Приміщення - 6 644,7 м2.
- Земельна ділянка 2,4155 га.
- Власність: приватна.
Кад. № 3211200000:02:001:0280.
- Відстань до мереж: електропостачання, водопостачання, водовідведення, газопостачання – до 200 м. Під'їзна дорога – асфальт.
- На продаж або в оренду.

Виробничі приміщення





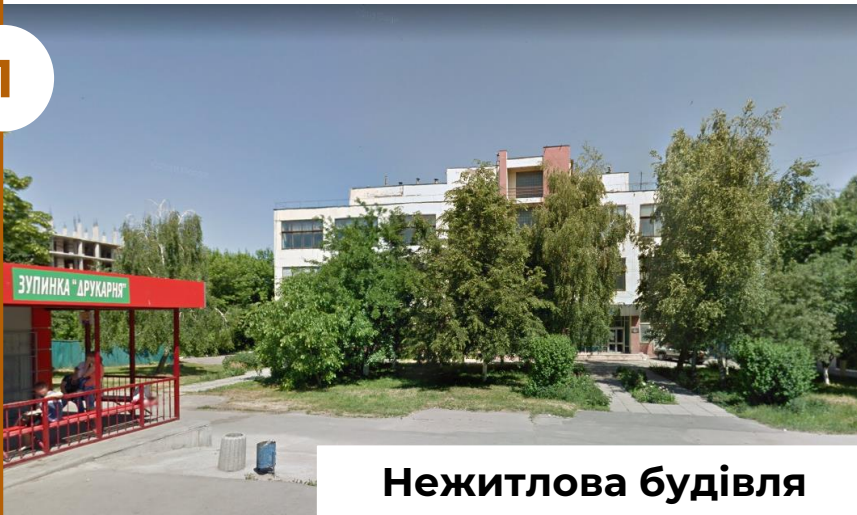
ІНВЕСТИЦІЙНІ ОБ'ЄКТИ

- м. Фастів, Промзона
- Земельна ділянка - 15 га.
- Власність: комунальна.
Кад. № 3211200000:02:010:0037.
- Відстань до мереж: електропостачання, водопостачання, водовідведення, газопостачання – до 2 км.
- Під'їзна дорога – асфальт.
- В довгострокову оренду.



Індустріальний парк

1



Нежитлова будівля

- м.Фастів
- Приміщення - 2659,8 м2.
Кількість поверхів - 3.
- Земельна ділянка - 0,3563 га.
- Власність: комунальна Київської обласної ради.
- Електропостачання – 10 Вт. Найвне електропостачання, газопостачання, водопостачання та водовідведення.
- Центр міста. Під'їзна дорога – асфальт.
- В оренду.

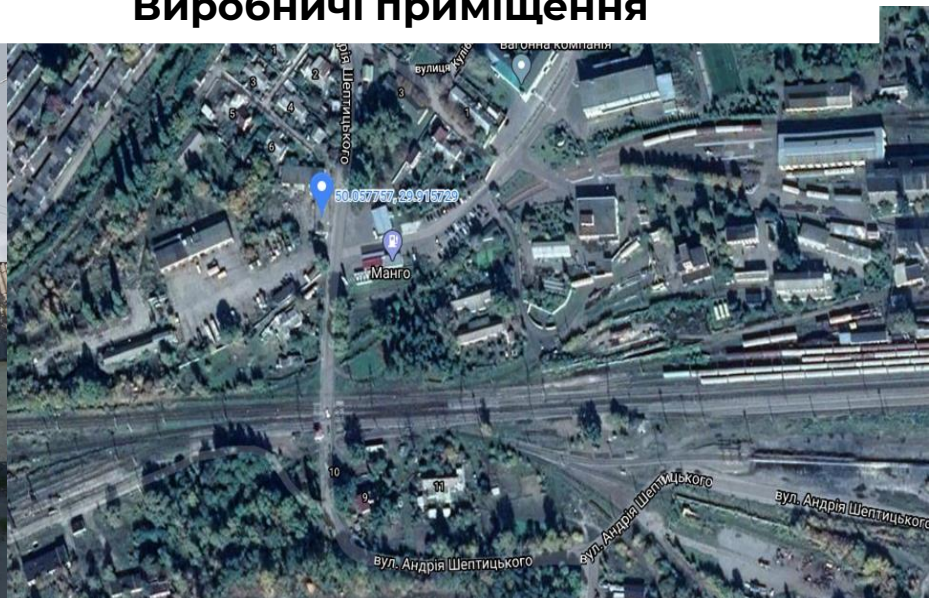
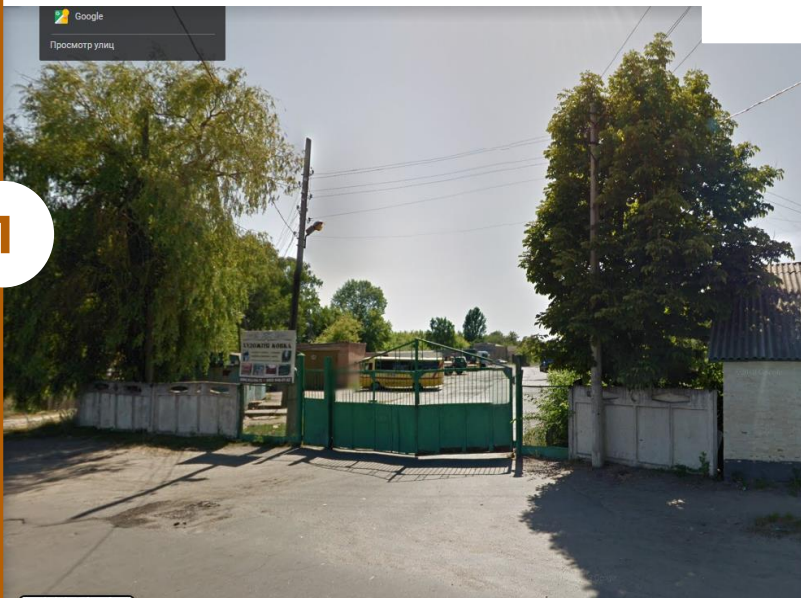


ІНВЕСТИЦІЙНІ ОБ'ЄКТИ

Виробничі приміщення

ФАКТОРИ ІНВЕСТИЦІЙНОЇ ПРИВАБЛИВОСТІ

1



- м. Фастів
- Площа приміщень 2940 м², 6 будівель 1972 року.
- Модернізація 1986 року.
- Загальна площа 2,4 га - поділена на 6 частин.

- Власність: приватна.
- Електро-, водо-, газопостачання, водовідведення – є.
- Під'їзна дорога – асфальт.
- На продаж.



2



ПРИРОДНІ РЕСУРСИ



Екологічний стан території

- Клімат помірно континентальний, м'який, з достатнім зволоженням.
- Територією громади протікає річка Унава (довжина річки 6,2 км, площа поверхні 330 га).
- У громаді розташовано 3 парки. Парк-пам'ятка садово-паркового мистецтва місцевого значення в Україні "Молодіжний парк" - (загальна площа 14,02 га) та "Фастівський" (33 га, заснований 1950 р.). В центрі міста Фастова розташовано міський парк "Європейський".

Лісостепова місцевість

- Природна зона - межа полісся та лісостепу.
- На північ та захід - соснові та дубові ліси. Загальна площа земель Фастівського лісництва складає - 4629,3 га, вкрита лісом - 4161,4 га. Дубові насадження складають 46% від вкритої лісовою рослинністю площі.
- На південь та схід - чорноземні поля.



Природні ресурси

Земельний фонд

- Загальна площа земель - 33 607,5 га.
- Площа земель в межах населених пунктів - 11 659,3 га.
- Площа земель поза межами населених пунктів - 21 948,2 га.
- Сільськогосподарські землі 14 тис.га.
- Землі промисловості 40 га.



Корисні копалини

- Поклади цегельно-черепичної сировини (суглинків) розміщені біля м. Фастів.
- В районі мають місце маловивчені поклади цегляної сировини біля с. Велика Офірна, в урочищі «Унава».
- Поклади будівельного каменю (граніту та інших кристалічних порід) представлені Малоснітинською ділянкою.



3

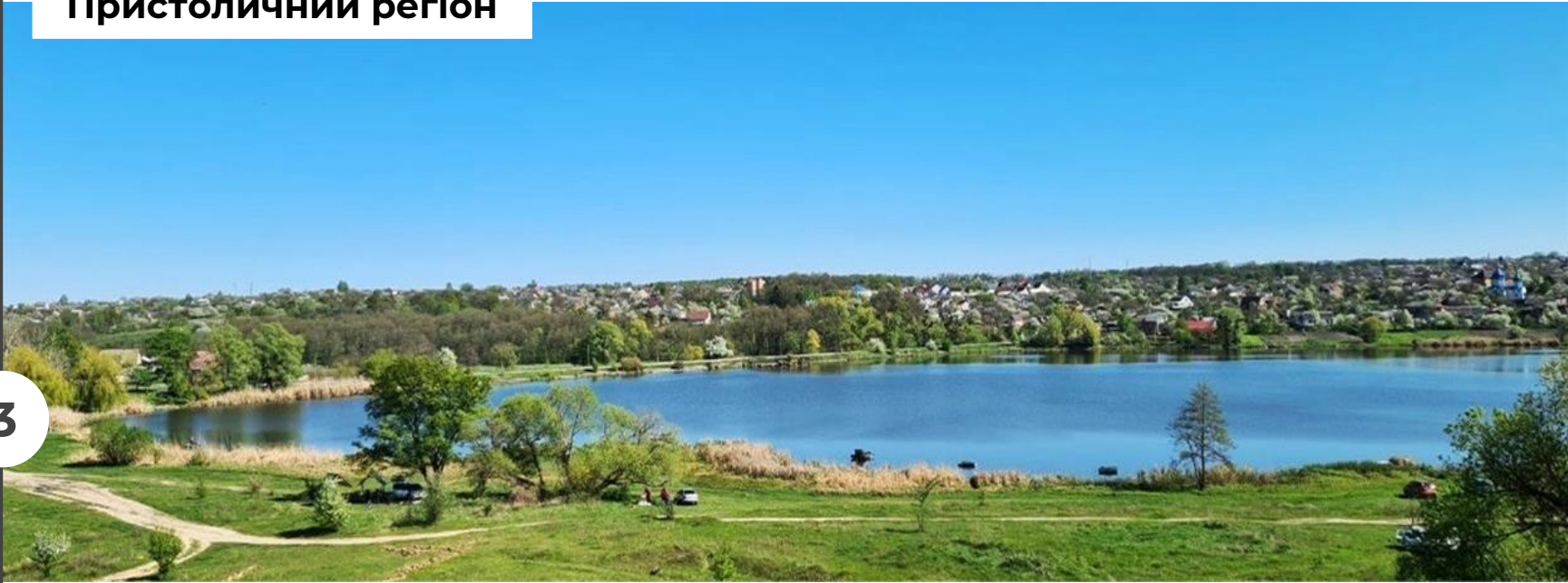


ГЕОЛОКАЦІЯ

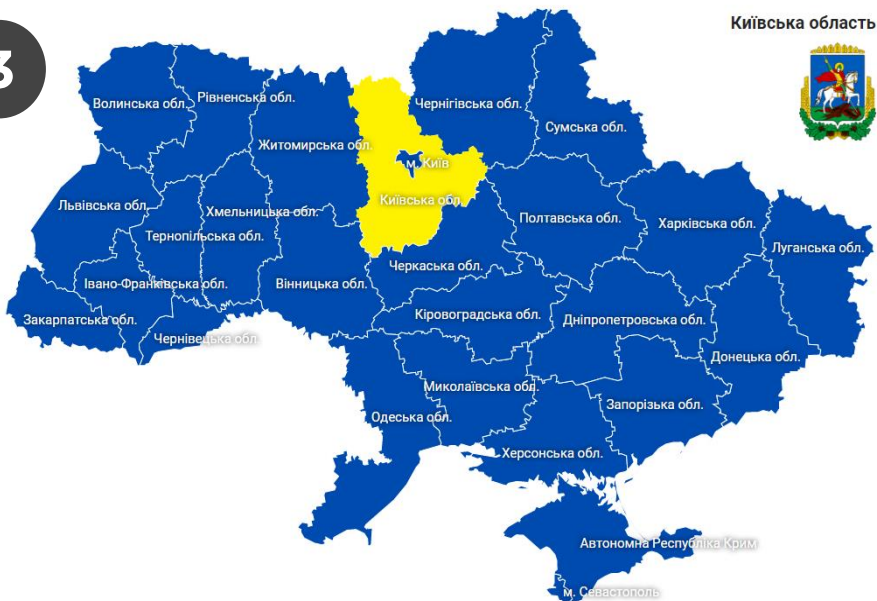


ГЕОЛОКАЦІЯ

Пристоличний регіон



- Громада лежить на Придніпровській височині.
- Висота над рівнем моря – 199 м.
- Відстань до столиці України - 70 км.
- Адміністративний центр громади - місто Фастів - важливий залізничний вузол.



ГЕОЛОКАЦІЯ

Найближчі прикордонні переходи

Польща

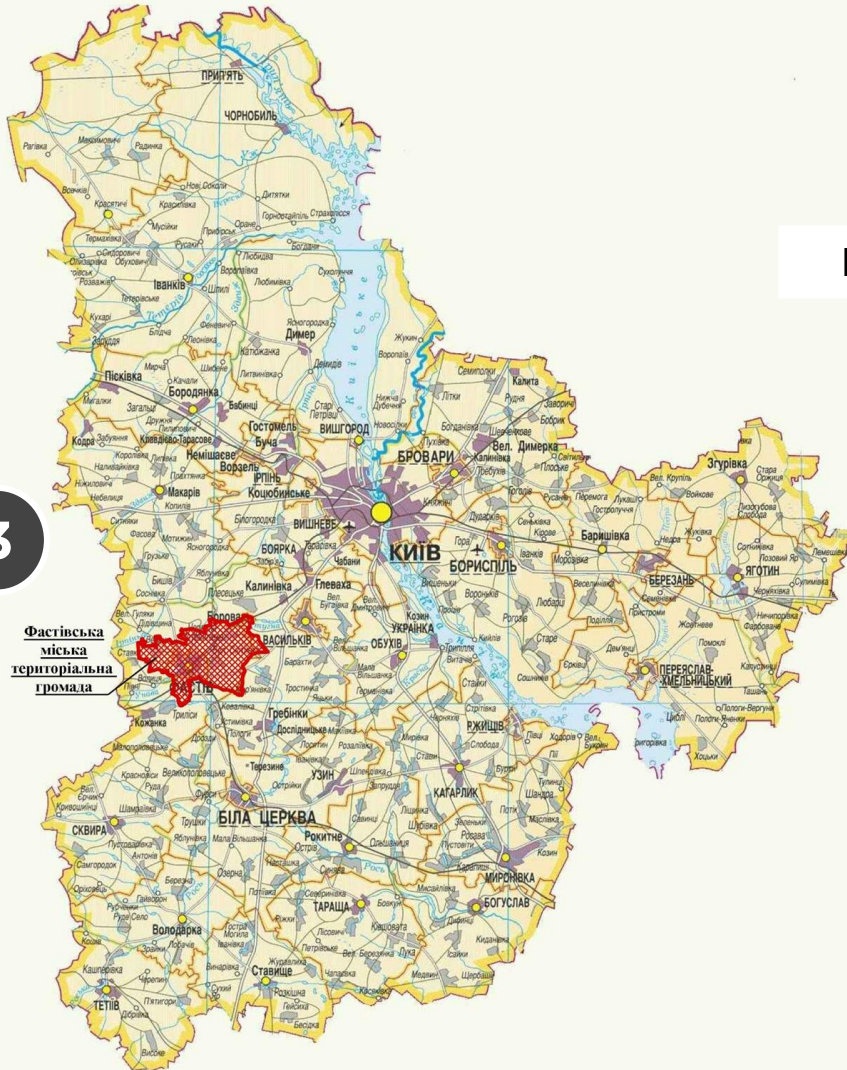
- Найближчі пункти пропуску: «Рава-Руська» (552 км) та «Краківець» (596 км).

Словаччина

- Найближчі пункти пропуску: «Ужгород» (794 км) та «Павлове» (786 км).

Угорщина

- Найближчі пункти пропуску: «Чоп» (792 км) та «Лужанка» (785 км).



ГЕОЛОКАЦІЯ

Поруч столиця України

- Відстань до міста Києва:
- автомобільним транспортом 70 км;
- залізничним транспортом 57 км.
- Час подорожі на електропоїзді з Фастова до Києва: 1 год. 12 хв.
- Розташування між двома європейськими коридорами: Коридор №3 (E40) та Коридор №9 (E95).



4



ІНФРАСТРУКТУРА ДЛЯ БІЗНЕСУ



ІНФРАСТРУКТУРА ДЛЯ БІЗНЕСУ

4

- На території громади працює сектор митного оформлення “Фастів” митного посту «Південний» Київської митниці.



Митниця



#M4EG #ПланЕкономічногоРозвиткуФастова

Митниця у Фастові – відновлена!

Вул. Поліграфічна, 7
(Промзона, Завокзалля)



ФАСТІВСЬКА
МІСЬКА РАДА



ДЕРЖАВНА
ФІСКАЛЬНА СЛУЖБА
УКРАЇНИ



Mayors for
Economic Growth

Складські та офісні приміщення

- В громаді наявні приватні складські та офісні приміщення, де можна орендувати площі для бізнесу.



ІНФРАСТРУКТУРА ДЛЯ БІЗНЕСУ

Залізничний вузол

4

- Фастів - великий залізничний вузол.
- Через місто Фастів проходить магістральна електрифікована залізниця.
- Приміські, пасажирські та вантажні поїзди курсують у 4-х напрямках: Київ, Козятин I, Миронівка, Житомир.
- На території громади працює 9 залізничних підприємств.
- Функціонують одні з найбільших підприємств цієї галузі в Україні:
 - Філія «Рефрижераторна вагонна компанія» ПАТ «Українська залізниця»;
 - ВП Моторвагонне депо Фастів-1;
 - Залізнична станція Фастів-1 - одна з найважливіших станцій Південно-Західної залізниці.
- Відкрито для вантажів залізничну станцію Фастів-2.





ІНФРАСТРУКТУРА ДЛЯ БІЗНЕСУ

4

Транспортна інфраструктура

- Траса Р19 національного значення з'єднує громаду із столицею України м. Київ (70 км) та Р04 з м. Житомир (111 км).
- Наявна розгалужена мережа внутрішніх доріг, що забезпечують доступ до усіх населених пунктів.
- В громаді наявні 16 АЗС.



Очисні споруди

- На території громади наявні очисні споруди.
- Наявна можливість підключення нових виробничих підприємств до мережі очисних споруд.



Каналізаційні
очисні споруди
м. Фастів



ІНФРАСТРУКТУРА ДЛЯ БІЗНЕСУ

Коворкінг



- У м. Фастові у Молодіжному центрі створено коворкінг площею 138 кв.м.
- Кількість доступних робочих місць – 15.
- В коворкінгу мікро підприємці та кожен охочий може за невелику плату орендувати робоче місце.
- Коворкінг проводить навчальні проекти, нетворкінгові події.



5



КУЛЬТУРНА СПАДЩИНА



КУЛЬТУРНА СПАДЩИНА



Костел

- Костел Воздвиження святого Хреста ХХ ст. у м. Фастові.
- Діючий парафіяльний римо-католицький костел.
- Оригінальна неоготична пам'ятка (1903-1911 рр.)
- Пам'ятка архітектури національного значення, охороняється Законом України





5



КУЛЬТУРНА СПАДЩИНА

- Дерев'яна церква Покрови Пресвятої Богородиці (1740) у м. Фастів.
- Церква занесена до реєстру пам'яток архітектури національного значення та охороняється Законом України.
- Церква діюча, приймає протчан і туристів.

Церква XVIII століття



- с. Мотовилівка.
- Руліковський Едвард (1825–1900) - польський історик етнограф, дослідник Правобережної України.
- Його фундаментальна книга «Опис повіту Київського».

Склеп-усипальниця Руліковських



5



КУЛЬТУРНА СПАДЩИНА

- Музей композитора, диригента, педагога, музичного критика, громадського і державного діяча, подвижника української національної церкви Кирила Григоровича Стеценка (1882-1922 рр.).
- Локація – с. Веприк.

Музей Кирила Стеценка



- Пам'ятка археології національного значення Курган «Переп'ят» II-I тис. до н.е.
- В 1846 році на розкопках кургану в складі археологічної експедиції, як художник і етнограф побував Тарас Григорович Шевченко.
- Локація – с. Фастівець.

Курган «Переп'ят»



6



ЛЮДСЬКИЙ КАПІТАЛ ТА СОЦІАЛЬНА ІНФРАСТРУКТУРА

ЛЮДСЬКИЙ КАПІТАЛ ТА СОЦІАЛЬНА ІНФРАСТРУКТУРА

Працездатне населення

- В громаді 62,1 тис. мешканців.
50,2 % мешканців є працездатними.
- Офіційний рівень безробіття – 3% або 769 осіб (в основному робочі спеціальності).
- Середній рівень зарплат є на 2% нижче, ніж в регіоні.



- За час війни до громади перемістилось більше 7 тис. осіб із південних та східних областей України.
- Основним джерелом доходу робочого населення є комерція. Другий за величиною сектор це транспорт. Дуже кливими секторами є промисловість, будівництво та

Притік ВПО





Підготовка кадрів

- Приватний вищий навчальний заклад ТСО України "Фастівський автомобільно-дорожній технікум" (професійно-технічна освіта на рівні вищого професійно-технічного навчального закладу).
- Фастівський центр професійно-технічної освіти (навчання виробничим професіям).



Фастівська БЛЛ

- Одна з найбільших лікарень Київського обласного госпітального округу.
- Заклад вторинної спеціалізованої медичної допомоги.
- Більше 13 сервісів медичних послуг.
- 20 пакетів медпослуг у співпраці із МЗСУ.
- Стаціонарне відділення - 308 ліжок, поліклініка - 420 відвідувань в зміну.
- Лікарня обслуговує мешканців сусідніх громад.

ЛЮДСЬКИЙ КАПІТАЛ ТА СОЦІАЛЬНА ІНФРАСТРУКТУРА



7



ЛОКАЛЬНИЙ БІЗНЕС

ЛОКАЛЬНИЙ БІЗНЕС



Промисловий сектор

- Створено промислово-логістичний кластер в адміністративному центрі громади, який об'єднує 22 підприємства підписанта.
- Найпотужнішими промисловими підприємствами є: ТОВ Компанія «Юнівест Маркетинг», ТОВ «Пивоварня Зіберта», ПрАТ «Елопак», ТОВ «Крайзель-Будівельні матеріали», ТОВ «Еко Втор», ТОВ «Компанія Полігрін» та ін.

Комерція

- На території громади понад 100 підприємств займаються торгівельною діяльністю.
- Національні ритейлери: ТОВ «Сільпо-Фуд», ТОВ «Фора», ТОВ «АТБ-маркет», ТОВ «Траш», «Ельдорадо», «Фокстрот», «Комфі», регіональні та місцеві мережі.



Сільське господарство

- Сільське господарство представлено 19 підприємствами: рослинництво, тваринництво та насіннєве господарство та 11 фермерськими господарствами.
- Найбільшими підприємствами є ТОВ «НВП Укрелітцентр», ТОВ «СВИТАНОК», ПСП «Агрофірма «Конкорд-Агро», ПСП «Агрофірма Світанок», СТОВ «Кам'янка» та ін.



Позитивна динаміка інвестицій

- Розпочато реалізацію інвестиційного проекту з будівництва контейнерного терміналу.
- Проведено реструктуризацію великого промислового підприємства з метою залучення інвесторів.
- Залучено 2-х учасників до індустріального парку "Фастіндастрі".
- З 2022 р. громада готова приймати релоковані бізнеси.



8



ІНСТРУМЕНТИ СПРИЯННЯ БІЗНЕСУ



ІНСТРУМЕНТИ СПРИЯННЯ БІЗНЕСУ

- Інтегрована система оподаткування в залежності від сплати ПДФО, відповідно до якої встановлено пільги по сплаті земельного податку для категорії земель промисловості.

Знижені податки на землі промисловості



8



- Затверджена Програма розвитку МСП Фастівської міської територіальної громади.
- Працює “СТОПІНКА ІНВЕСТОРА”. Переглянути можна тут: <http://fastiv-rada.gov.ua/category/investoram/>
- Наявний реєстр Greenfield та Brownfield (різних форм власності)

Розвиток МСП



ІНСТРУМЕНТИ СПРИЯННЯ БІЗНЕСУ

Промислово-логістичний кластер

FastIV



Індустріальний парк “FastIndustry”

облаштована територія для розміщення нових об'єктів у сфері промислового виробництва та супутнього сервісу



Логістичний хаб “FastLogistic”

провідний залізнично-автомобільний вузол вантажних перевезень Київщини



Центр місцевого розвитку “FastDevelopment”

осередок стимулювання економічного розвитку, надання послуг спрямованих на стимулювання та адміністративне супроводження ведення бізнесу



Інноваційний освітній простір “FastKnowledge”

простір розширення можливостей підприємців, найманих працівників та молоді оволодіти сучасними знаннями, необхідними для розвитку економіки та впровадження інновацій



9



СТРАТЕГІЧНІ ДОКУМЕНТИ



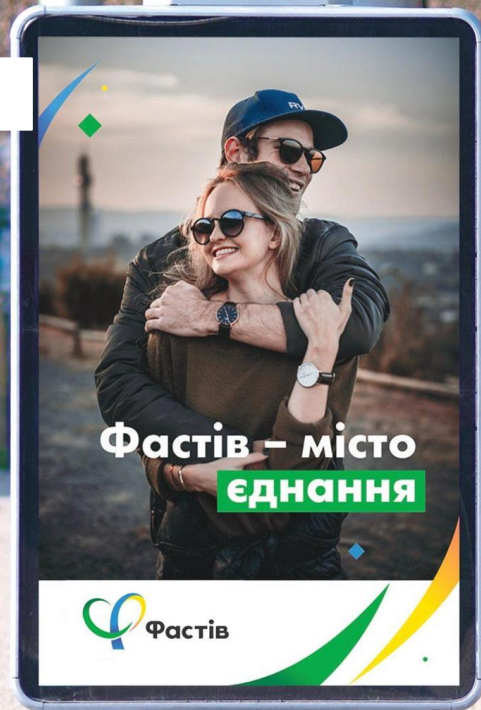
СТРАТЕГІЧНІ ДОКУМЕНТИ

Довгострокові документи

- План дій зі сталого енергетичного розвитку до 2030 року (Європейська ініціатива Угода мерів - Схід (CoM East))
- План місцевого економічного розвитку (Європейська ініціатива «Мери за економічне зростання» (M4EG))

Брендбук

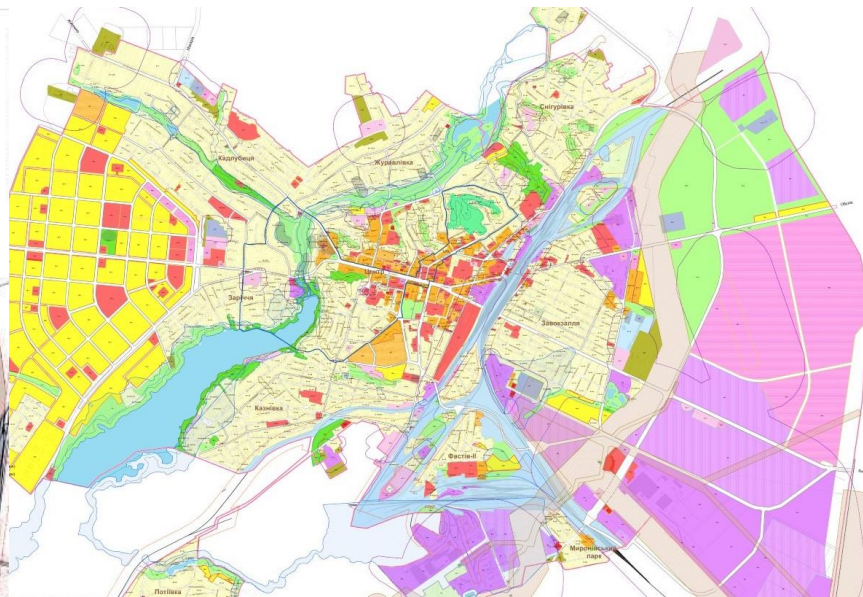
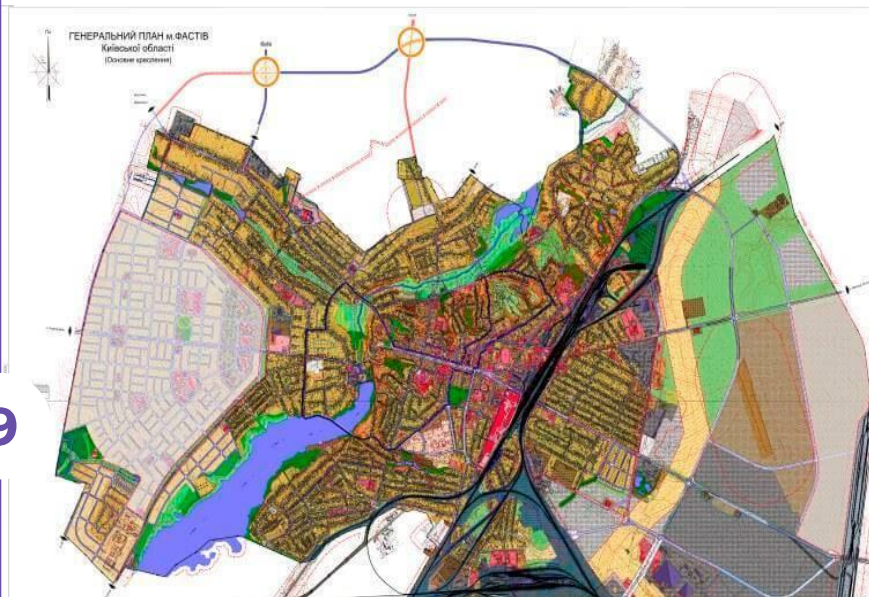
- Розроблено візуальний стиль громади.
- Зареєстрована торгова марка адміністративного центру громади.
- Елементи брендбуку використовуються в піар-матеріалах, щоб посилити і вирізнити з-поміж інших бренд нашої громади.





СТРАТЕГІЧНІ ДОКУМЕНТИ

Генеральний план Фастівської міської територіальної громади



- Генеральний план розроблений для населених пунктів м.Фастів, с.Велика Снітинка, с.Клехівка, с.Фастівець, с.Гвардійське, с.М.Слобідка, с.М.Снітинка, с.Мотовилівка, смт Борова нашої громади.
- Переглянути можна тут: <http://fastiv-rada.gov.ua/heneralnyj-plan-mista/>
- Наявні детальні плани територій.
- Переглянути можна тут: <http://fastiv-rada.gov.ua/plan-zonuvannia-fastova/>



10



ІМІДЖ ГРОМАДИ



ІМІДЖ ГРОМАДИ

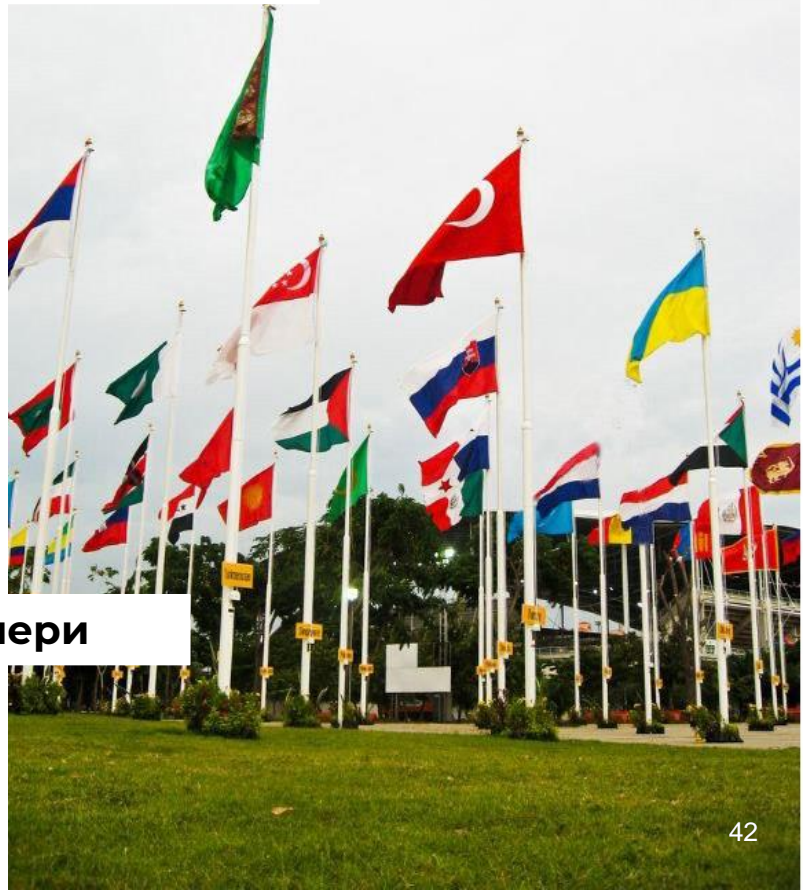
Міжнародне співробітництво

Багаторічна співпраця з Європейськими організаціями:

- Конгрес місцевих та регіональних влад Ради Європи;
- Регіональним екологічним центром для Центральної та Східної Європи (РЕЦ);
- Північна Екологічна Фінансова Корпорація (НЕФКО);
- Фонд Східна Європа;
- Німецьке товариство міжнародного співробітництва (GIZ);
- Програма "U-LEAD WITH EUROPE"
- Програма розвитку Організації Об'єднаних Націй (ПРООН).

Міста-партнери

- Повіт Валч (Республіка Польща);
- Томашів Любельський (Республіка Польща);
- Одунпазари/ Ескішехір (Турецька Республіка).





ІМІДЖ ГРОМАДИ

Грантова історія

- Громада має успішний досвід залучення грантів від міжнародних організацій:
 - NEFCO - Модернізація системи вуличного освітлення;
 - Регіональний екологічний центр для Центральної та Східної Європи (РЕЦ) - Модернізація муніципальних котелень шляхом встановлення обладнання на альтернативному виді палива;
 - Конгрес місцевих та регіональних влад Ради Європи - « П'ятачок демократії» – облаштування в місті Фастові Громадського демократичного простору.





ІНВЕСТИЦІЙНІ ПРОПОЗИЦІЇ

Представляємо Вам ряд інвестиційних пропозицій, які базуються на наших ключових **факторах інвестиційної привабливості**, а також деякі **бізнес-ідеї**, які найбільше відповідають стратегічним напрямкам розвитку нашої громади.

Запрошуємо створювати нові та розширювати діючі бізнеси на території нашої громади!





ЗЕМЕЛЬНА ДІЛЯНКА + Залізниця (поруч) + Вирощування ВРХ та свиней (на території громади навколо)

ІНВЕСТИЦІЙНА ПРОПОЗИЦІЯ





ХАРАКТЕРИСТИКИ

+38 04565 6 16 70
economika101@ukr.net
fastiv-rada.gov.ua
facebook.com/radafastiv



ЗЕМЕЛЬНА ДІЛЯНКА + Залізниця + Вирощування ВРХ та свиней

ЗЕМЕЛЬНА ДІЛЯНКА

- Розташування: м. Фастів
- Площа: 1,4 га.
- Цільове призначення: землі промисловості.
- Кадастровий номер:
3211200000:02:010:0120
- Власність: комунальна.
- Відстань до мереж електро-,
водо- та газопостачання -
50 м.

Вирощування ВРХ та свиней

- Більше 5 підприємств з вирощування великої рогатої худоби та свиней.
- Відсутність підприємств з переробки с/г продукції на території Фастівського району.

ЗАЛІЗНИЦЯ та логістика

- Поруч залізниця - 5 км (пропускна спроможність - 136 пар/доба з можливістю збільшення в 2 рази) та Філія «Рефрижераторна вагонна компанія» ПАТ «УЗ» (можливість перевезення рефрижераторними вагонами та контейнерами).
- Поруч підприємство «Елопак» з виробництва картонної упаковки - 3 км.
- Відстань до м. Біла Церква (203 тис. осіб) – 37 км (асфальт), відстань до столиці України міста Київ (2,8 млн. осіб) – 75 км.



ЗЕМЕЛЬНА ДІЛЯНКА + Залізниця + Вирощування ВРХ та свиней



ІДЕЇ УМОВИ

РЕКОМЕНДОВАНІ БІЗНЕС-ІДЕЇ

Переробка сільськогосподарської продукції:

- Молокозавод
- М'ясокомбінат
- Консервний завод
- Інші підприємства харчової промисловості.

УМОВИ ВИКОРИСТАННЯ

- На продаж або в довгострокову оренду з умовою подальших інвестицій.
- Податкові пільги (в залежності від сплати ПДФО, відповідно до якої встановлено пільги по сплаті земельного податку для категорії земель промисловості).
- Реєстрація підприємства за місцем виробництва
- Сприяння у оформленні прав на земельну ділянку та дозвільної документації.



ЗЕМЕЛЬНА ДІЛЯНКА + Елеватор (поруч) + Залізниця (поруч) + Вирощування зернових культур (на території громади навколо)

ФАСТІВСЬКА ГРОМАДА
Київська область, Україна, 2022

ІНВЕСТИЦІЙНА ПРОПОЗИЦІЯ





ХАРАКТЕРИСТИКИ

+38 04565 6 16 70
economika101@ukr.net
fastiv-rada.gov.ua
facebook.com/radafastiv



ЗЕМЕЛЬНА ДІЛЯНКА + Елеватор + Залізниця + Вирощування зернових культур

ЗЕМЕЛЬНА ДІЛЯНКА

- Розташування: м. Фастів
- Площа: 0,4241 га.
- Цільове призначення: землі промисловості.
- Кадастровий номер:
3211200000:02:005:0002
- Власність: комунальна.
- Відстань до мереж електро-, водо- та газопостачання - 500 м.

ЕЛЕВАТОР

- Поруч ТОВ «Фастівське ХПП» - елеватор місткістю 65 тис.тон - 3,7 км

ЗАЛІЗНИЦЯ та логістика

- Поруч залізниця - 5 км (пропускна спроможність - 136 пар/доба з можливістю збільшення в 2 рази).
- Відстань до м. Біла Церква (203 тис. осіб) – 37 км (асфальт), відстань до столиці України міста Київ (2,8 млн. осіб) – 75 км.

Вирощування зернових культур

- На території громади 30 підприємств з вирощування пшениці, кукурудзи, ріпаку та сої.
- Збір зерна в с/г підприємствах становить більше 110 тис.тон/рік



ІДЕЇ УМОВИ

+38 04565 6 16 70
economika101@ukr.net
fastiv-rada.gov.ua
facebook.com/radafastiv



ЗЕМЕЛЬНА ДІЛЯНКА + Елеватор + Залізниця + Вирощування зернових культур

РЕКОМЕНДОВАНІ БІЗНЕС-ІДЕЇ

- Завод з виробництва макаронних виробів.
- Завод з виробництва полуфабрикатів.
- Інші бізнеси, в основі яких лежить використання ресурсів локації.

УМОВИ ВИКОРИСТАННЯ

- На продаж або в довгострокову оренду з умовою подальших інвестицій.
- Податкові пільги (в залежності від сплати ПДФО, відповідно до якої встановлено пільги по сплаті земельного податку для категорії земель промисловості).
- Реєстрація підприємства за місцем виробництва
- Сприяння у оформленні прав на земельну ділянку та дозвільної документації.



ВИРОБНИЧІ ПРИМІЩЕННЯ + Елеватор (поруч) + Залізниця (поруч) + Вирощування зернових культур (на території громади навколо)

ФАСТІВСЬКА ГРОМАДА
Київська область, Україна, 2022

ІНВЕСТИЦІЙНА ПРОПОЗИЦІЯ





ВИРОБНИЧІ ПРИМІЩЕННЯ + Елеватор + Залізниця + Вирощування зернових культур



ХАРАКТЕРИСТИКИ

ВИРОБНИЧЕ ПРИМІЩЕННЯ

- Розташування: м. Фастів
- Площа: 0,4671 га.
- Цільове призначення: землі промисловості.
- Кадастровий номер:
3211200000:02:005:0002
- Власність: приватна.
- Електропостачання – 10 Вт.
Наявне газо-, водопостачання
та водовідведення.
- Під'їзна дорога – асфальт.

ЕЛЕВАТОР

- Поруч ТОВ «Фастівське ХПП» -
елеватор місткістю 65 тис.тон - 2
км
ЗАЛІЗНИЦЯ та логістика
- Поруч залізниця - 5 км
(пропускна спроможність - 136
пар/доба з можливістю
збільшення в 2 рази).
- Відстань до м. Біла Церква (203
тис. осіб) – 37 км (асфальт),
відстань до столиці України міста
Київ (2,8 млн. осіб) – 75 км.

Вирощування зернових культур

- На території громади 30 підприємств з вирощування пшениці, кукурудзи, ріпаку та сої.
- Збір зерна в с/г підприємствах становить більше 110 тис.тон/рік



ІДЕЇ УМОВИ

+38 04565 6 16 70
economika101@ukr.net
fastiv-rada.gov.ua
facebook.com/radafastiv



ВИРОБНИЧІ ПРИМІЩЕННЯ + Елеватор + Залізниця + Вирощування зернових культур

РЕКОМЕНДОВАНІ БІЗНЕС-ІДЕЇ

- Хлібзавод
- Інші бізнеси харчової промисловості, в основі яких лежить використання ресурсів локації.

УМОВИ ВИКОРИСТАННЯ

- На продаж або в довгострокову оренду з умовою подальших інвестицій.
- Податкові пільги (в залежності від сплати ПДФО, відповідно до якої встановлено пільги по сплаті земельного податку для категорії земель промисловості).
- Реєстрація підприємства за місцем виробництва
- Сприяння у оформленні прав на земельну ділянку та дозвільної документації.



ФАСТІВСЬКА ГРОМАДА
Київська область, Україна, 2022

ВИРОБНИЧІ ПРИМІЩЕННЯ + Залізниця (поруч) + Логістичний комплекс (поруч) + Сектор митного оформлення (на території ЛК)

ІНВЕСТИЦІЙНА ПРОПОЗИЦІЯ





ХАРАКТЕРИСТИКИ

+38 04565 6 16 70
economika101@ukr.net
fastiv-rada.gov.ua
facebook.com/radafastiv



ВИРОБНИЧІ ПРИМІЩЕННЯ + Залізниця + Логістичний комплекс + Сектор митного оформлення

ВИРОБНИЧЕ ПРИМІЩЕННЯ

- Розташування: м. Фастів
- Площа земельної ділянки: 2,4155 га.
- Загальна площа будівель - 6 644,7 м²
- Кадастровий номер: 3211200000:02:001:0280
- Цільове призначення: землі промисловості.
- Власність: приватна.
- Відстань до мереж: електро-, газо-, водопостачання, водовідведення, – до 100 м. Під'їзна дорога – асфальт.
- Бувш. меблеве підприємство. Будівлі у різному стані (переважно під реконструкцію та нове будівництво).
- Усі об'єкти належно оформлені, внесені в держреєстр.



ВИРОБНИЧІ ПРИМІЩЕННЯ + Залізниця + Логістичний комплекс + Сектор митного оформлення



ХАРАКТЕРИСТИКИ

ЗАЛІЗНИЦЯ та логістика

- Поруч вантажна залізнична станція Фастів-2 - 5 км
- Автовокзал - 1,5 км
- Відстань до траси Е95 - 28 км, Е40 - 54 км.

РОБОЧА СИЛА

- У громаді наявний кваліфікований персонал (більше 10 тис.осіб щоденно їздять на роботу до міста Києва).

ЛОГІСТИЧНИЙ КОМПЛЕКС

- Поряд підприємство ТОВ «ФЛК-ІНВЕСТ» - 4,5 км:
- Загальна площа території – 8 Га
- Клас А
- Загальна площа комплексу - 9800 м2
- Надає послуги складського оператора (у тому числі під митним контролем); митного брокера; транспортно-експедиторські послуги.

СЕКТОР МИТНОГО ОФОРМЛЕННЯ

- Розміщується на ТОВ «ФЛК-ІНВЕСТ»



ІДЕЇ УМОВИ

+38 04565 6 16 70
economika101@ukr.net
fastiv-rada.gov.ua
facebook.com/radafastiv



ВИРОБНИЧІ ПРИМІЩЕННЯ + Залізниця + Логістичний комплекс + Сектор митного оформлення

РЕКОМЕНДОВАНІ БІЗНЕС-ІДЕЇ

- Меблеве підприємство (виробництво вікон та дверей)
- Магазин будівельних матеріалів;
- Торговий центр;
- Супермаркет.
- Харчова промисловість, фармацевтична галузь та інші бізнеси.

УМОВИ ВИКОРИСТАННЯ

- На продаж або в довгострокову оренду з умовою подальших інвестицій.
- Зацікавлені в спільному інвестуванні проекту.
- Сприяння у оформленні прав на земельну ділянку та дозвільної документації.



ФАСТІВСЬКА ГРОМАДА
Київська область, Україна, 2022

НЕЖИТЛОВА БУДІВЛЯ + Центральна частина міста + Зручна логістика

ІНВЕСТИЦІЙНА ПРОПОЗИЦІЯ





ХАРАКТЕРИСТИКИ

+38 04565 6 16 70
economika101@ukr.net
fastiv-rada.gov.ua
facebook.com/radafastiv



НЕЖИТЛОВА БУДІВЛЯ + Центральна частина міста + Зручна логістика

НЕЖИТЛОВА БУДІВЛЯ

- Розташування: м. Фастів.
- Площа земельної ділянки: 0,0734 га
- 2 - х поверхова будівля
- Загальна площа приміщення - 595,4 м²
- Кадастровий номер: 3211200000:09:009:0065
- Власність: приватна.
- Підключені всі комунікації. Під'їзна дорога – асфальт.
- Рік спорудження: 1970
- Рік модернізації: 1997

ЦЕНТРАЛЬНА ЧАСТИНА МІСТА

- Будівля знаходиться поруч із будинком культури, лікарнею та центральною площею міста.

ЗРУЧНА ЛОГІСТИКА

- Поруч пасажирська залізнична станція Фастів I - 1 км
- Автовокзал - 800 м
- Відстань до траси E95 - 30 км, E40 - 45 км.



ІДЕЇ УМОВИ

+38 04565 6 16 70
economika101@ukr.net
fastiv-rada.gov.ua
facebook.com/radafastiv



НЕЖИТЛОВА БУДІВЛЯ + Центральна частина міста + Зручна логістика

РЕКОМЕНДОВАНІ БІЗНЕС-ІДЕЇ

- Медичний центр
- Офісний центр
- Торговий заклад
- Пивоварня з баром
- Виробничі потреби та інші бізнеси.

УМОВИ ВИКОРИСТАННЯ

- На продаж, продаж у розстрочку або довгострокова оренда з викупом.
- Створення робочих місць
- Сприяння у оформленні прав на земельну ділянку та дозвільної документації.



ВИРОБНИЧІ ПРИМІЩЕННЯ + Залізниця (поруч) + Логістичний комплекс (поруч) + Сектор митного оформлення (на території ЛК)

ІНВЕСТИЦІЙНА ПРОПОЗИЦІЯ



Фото з просторів інтернету



ХАРАКТЕРИСТИКИ

+38 04565 6 16 70
economika101@ukr.net
fastiv-rada.gov.ua
facebook.com/radafastiv



ВИРОБНИЧІ ПРИМІЩЕННЯ + Залізниця + Логістичний комплекс + Сектор митного оформлення

ВИРОБНИЧІ ПРИМІЩЕННЯ

- Розташування: м. Фастів.
- Площа:
 - №1 - 0,1771 га;
 - №2 - 0,3754 га;
 - №3 - 0,4230 га;
 - №4 - 0,3866 га;
 - №5 - 0,5593 га;
 - №6 - 0,4939 га.
- Кадастровий номер:
 - 3211200000:08:004:0020
 - 3211200000:08:004:0019
 - 3211200000:08:004:0021
 - 3211200000:08:004:0018
 - 3211200000:08:004:0001
 - 3211200000:08:004:0017
- Власність: приватна.
- Підключені всі комунікації.
Під'їзна дорога – асфальт.
- Бувша ремонтна база.
- Земельна ділянка поділена б частин.
- На земельній ділянці розташовані:
 - Гараж на 10 боксів (грузовий);
 - Столярний цех;
 - Кузня;
 - Токарний цех;



ХАРАКТЕРИСТИКИ

+38 04565 6 16 70
economika101@ukr.net
fastiv-rada.gov.ua
facebook.com/radafastiv



ВИРОБНИЧІ ПРИМІЩЕННЯ + Залізниця + Логістичний комплекс + Сектор митного оформлення

ЗАЛІЗНИЦЯ та логістика

- Поруч вантажна залізнична станція Фастів-2 - 5 км
- Автовокзал - 1,5 км
- Відстань до траси E95 - 28 км, E40 - 54 км.

РОБОЧА СИЛА

- У громаді наявний кваліфікований персонал технічних спеціальностей (функціонує Автодорожній технікум та Професійно-технічне училище).

ЛОГІСТИЧНИЙ КОМПЛЕКС

- Поряд підприємство ТОВ «ФЛК-ІНВЕСТ» - 4,5 км:
- Загальна площа території – 8 Га
- Клас А
- Загальна площа комплексу - 9800 м²
- Надає послуги складського оператора (у тому числі під митним контролем); митного брокера; транспортно-експедиторські послуги.

СЕКТОР МИТНОГО ОФОРМЛЕННЯ

- Сектор митного оформлення “Фастів” Київської митниці на ТОВ «ФЛК-ІНВЕСТ»



ІДЕЇ УМОВИ

+38 04565 6 16 70
economika101@ukr.net
fastiv-rada.gov.ua
facebook.com/radafastiv



ВИРОБНИЧІ ПРИМІЩЕННЯ + Залізниця + Логістичний комплекс + Сектор митного оформлення

РЕКОМЕНДОВАНІ БІЗНЕС-ІДЕЇ

- Автотранспортне підприємство
- Підприємство по обслуговуванню автотранспорту
- Складський комплекс
- Інші бізнеси.

УМОВИ ВИКОРИСТАННЯ

- На продаж або в довгострокову оренду
- Реєстрація підприємства за місцем виробництва
- Створення робочих місць
- Сприяння у оформленні прав на земельну ділянку та дозвільної документації.



ІНВЕСТИЦІЙНА ПРОПОЗИЦІЯ - бізнес-ідея

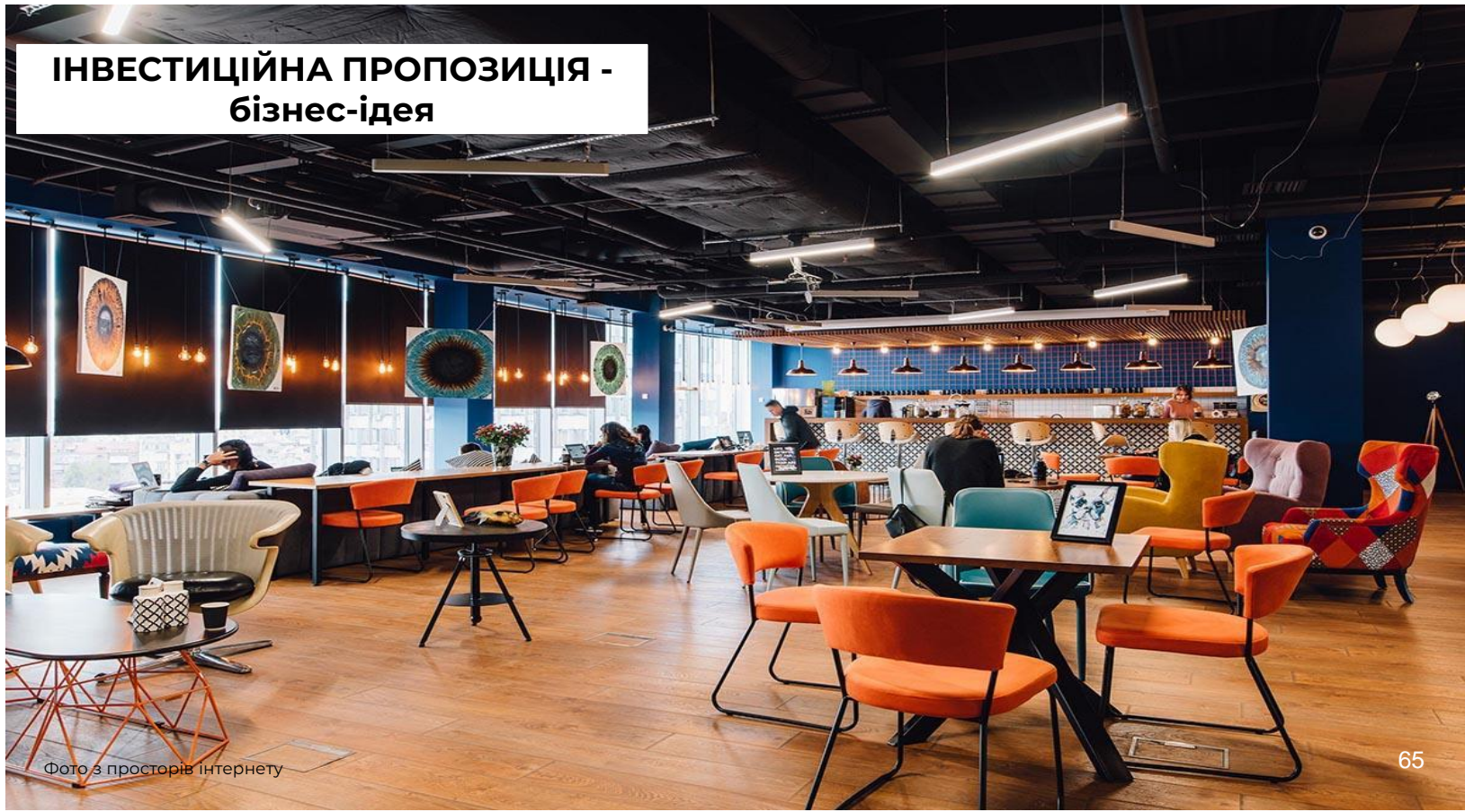


Фото з просторів інтернету



СУТЬ

+38 04565 6 16 70
economika101@ukr.net
fastiv-rada.gov.ua
facebook.com/radafastiv



ЦЕНТР СУЧАСНОЇ ЕКОНОМІКИ «FastDream»

ОПИС ІДЕЇ

- Центр налагодження зв'язку між **авторами сучасних ідей** (проектів) і потенційними інвесторами задля започаткування нового бізнесу в регіоні.
- Головна платформа Фастівщини для розвитку бізнесу, яка створює умови для співпраці та втілення ідей.

Центр сучасної економіки:

- 1. Coworking (Коворкінг);
- 2. Innovative education (Інноваційна освіта);
- 3. Arts education Hub (Центр мистецької освіти);
- 4. 3D Workshops (3D Майстерні).
- 5. Conference halls (Конференц-зали);
- 6. Urban Lab of project (міський простір проектів);
- 7. Urban Sky (міське небо);
- 8. Offices (Офісні приміщення).

ЦЕНТР СУЧАСНОЇ ЕКОНОМІКИ «FastDream»



ФАКТОРИ

ФАКТОРИ ІНВЕСТИЦІЙНОЇ ПРИВАБЛИВОСТІ

- **Розвинена інфраструктура**, центр міста, поруч зупинка громадського транспорту.
- Наявне **приміщення** в м. Фастів. Площа: 2659,8 кв. м.
- 3-х поверхова будівля.
- Земельна ділянка - 0,3563 га.
- Власність: комунальна (приміщення Київської обласної ради).
- Умови використання: договірні.
- Підключені мережі електро-, водопостачання та водовідведення.
- Основні під'їзні шляхи - асфальтовані.
- Відстань до м. Біла Церква (203 тис. осіб) – 37 км (асфальт), відстань до столиці України міста Київ (2,8 млн. осіб) – 75 км.

ЦЕНТР СУЧАСНОЇ ЕКОНОМІКИ «FastDream»



ФАКТОРИ

ФАКТОРИ ІНВЕСТИЦІЙНОЇ ПРИВАБЛИВОСТІ

- **Розвинена інфраструктура**, центр міста, поруч зупинка громадського транспорту.
- Наявне **приміщення** в м. Фастів. Площа: 2500 кв. м.
- 3-х поверхова будівля.
- Власність: комунальна (приміщення Київської обласної ради).
- Умови використання: договірні.
- Створення приблизно 250 нових робочих місць з тенденцією до збільшення.
- Наявна робоча сила - юристи, економісти, архітектори та інш. (16% молодь).
- Компанії та підприємці малого та середнього бізнесу (фактично – 330, потенційно – понад 450).
- Ключові клієнти – мешканці Фастівської МТГ та Фастівського району; особи, які бажають започаткувати власний бізнес; підприємства громади зацікавлені у впровадженні інновацій.



ІНДУСТРІАЛЬНИЙ ПАРК «ФАСТІНДАСТРІ»

ФАСТІВСЬКА ГРОМАДА
Київська область, Україна, 2022

ІНВЕСТИЦІЙНА ПРОПОЗИЦІЯ





СУТЬ

+38 04565 6 16 70
economika101@ukr.net
fastiv-rada.gov.ua
facebook.com/radafastiv



ІНДУСТРІАЛЬНИЙ ПАРК «ФАСТІНДАСТРІ»

ОПИС ІДЕЇ

- Індустріальний (промисловий) парк
- Формування єдиної облаштованої території для розміщення нових об'єктів у сфері промислового виробництва, логістики та супутнього сервісу
- Пріоритетні напрями діяльності: виробництво будівельних матеріалів, машинобудування, деревообробка, виробництво фармацевтичної галузі, електроніка та ІТ технології, виробництво легкої та харчової промисловості
- Цільові групи: керуюча компанія та компанії (інвестори); місцеві підприємства; особи працездатного віку (в т.ч. молодь, учасники бойових дій та внутрішньо переміщені особи); навчальні заклади; громади Фастівського району та Київської області.
- Пільги учасникам ІП відповідно до Закону України «Про індустріальні парки»



ІНДУСТРІАЛЬНИЙ ПАРК «ФАСТІНДАСТРІ»

ФАКТОРИ ІНВЕСТИЦІЙНОЇ ПРИВАБЛИВОСТІ



ФАКТОРИ

- **Промислова зона**, де зосереджені найбільші промислові підприємства різних галузей, включено до Реєстру індустриальних парків України з 2017 року.
- Наявна **земельна ділянка** в м.Фастів. Площа: 15 га.
- Кадастровий номер: 3211200000:02:010:0037.
- Власність: комунальна.
- Умови використання: оренда.
- Відстань до мереж електро-, водо- та газопостачання 1 – 2 км.
- Територія, входить до зони, на якій розміщуються підприємства II класу шкідливості, потребують санітарно-захисних зон 500-300 м.
- Зона охоплення ІП знаходиться неподалік міста Біла Церква та Білоцерківського району.



ІНДУСТРІАЛЬНИЙ ПАРК «ФАСТІНДАСТРІ»

ФАКТОРИ ІНВЕСТИЦІЙНОЇ ПРИВАБЛИВОСТІ



ФАКТОРИ

- У радіусі 30 км проживає близько 75 000 мешканців, в т.ч. близько 30% має технічну освіту. Є потенційні **працівники**.
- Поряд залізнична вантажна станція Фастів-2, великий логістичний комплекс, сектор митного оформлення “Фастів” митного посту “Південний” Київської митниці, в процесі будівництва контейнерний термінал.
- Близькість розташування до автодоріг регіонального (Р-19, Р-04) та національного значення (Е40, Е95)
- Даний бізнес відповідає визначеним **пріоритетним** напрямкам бізнесу нашої громади та країни в цілому.
- Участь та сприяння місцевих та державних органів влади на всіх етапах розвитку ІП.
- Гарантія стабільності – існування ІП мінімум на 30 років.
- Наявна сировинна база - сільськогосподарські підприємства з вирощування зернових культур

ЗАПРОШУЄМО ДО СПІВПРАЦІ!

Підприємці – рушійна сила економіки. Розвиваючи свій бізнес, розбудовуючи свої об'єкти, підприємці розвивають та розбудовують наш спільний дім – Фастівську громаду.

Україна впевнено крокує курсом європейської інтеграції. І в даному напрямку послідовно рухається і Фастівська громада, реалізуючи проекти у сферах економіки, освіти, культури, інфраструктури та інші.

Історично розвиток нашої громади був пов'язаний із залізницею та промисловістю. Так і сьогодні, Фастівська міська територіальна громада має потужну промислову базу, розвинену транспортну інфраструктуру, значні кадрові ресурси, і, головне, ми маємо бажання та бачення розвитку.

Тому запрошуємо в нашу дружню до бізнесу громаду!

Михайло Нетяжук
голова Фастівської громади





ФАСТІВСЬКА ГРОМАДА
Київська область, Україна

КОНТАКТИ



+38 04565 6 02 16



info_fastiv-rada@ukr.net



<http://fastiv-rada.gov.ua/>



www.facebook.com/radafastiv



08500, Київська область, Фастівський район,
м. Фастів, пл. Соборна, 1

