



Проектний план та схема проектних обмежень у використанні земель М 1:1000

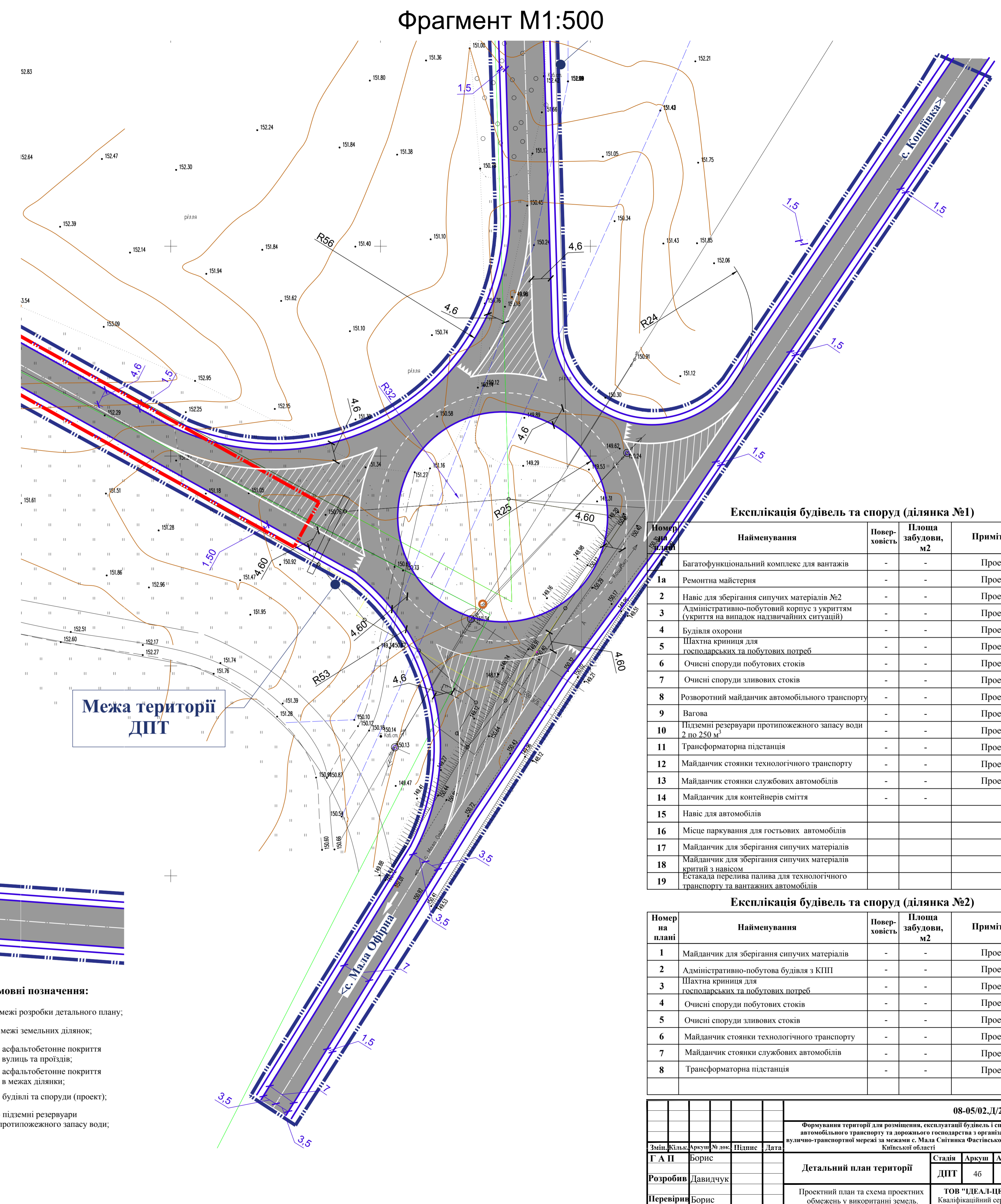
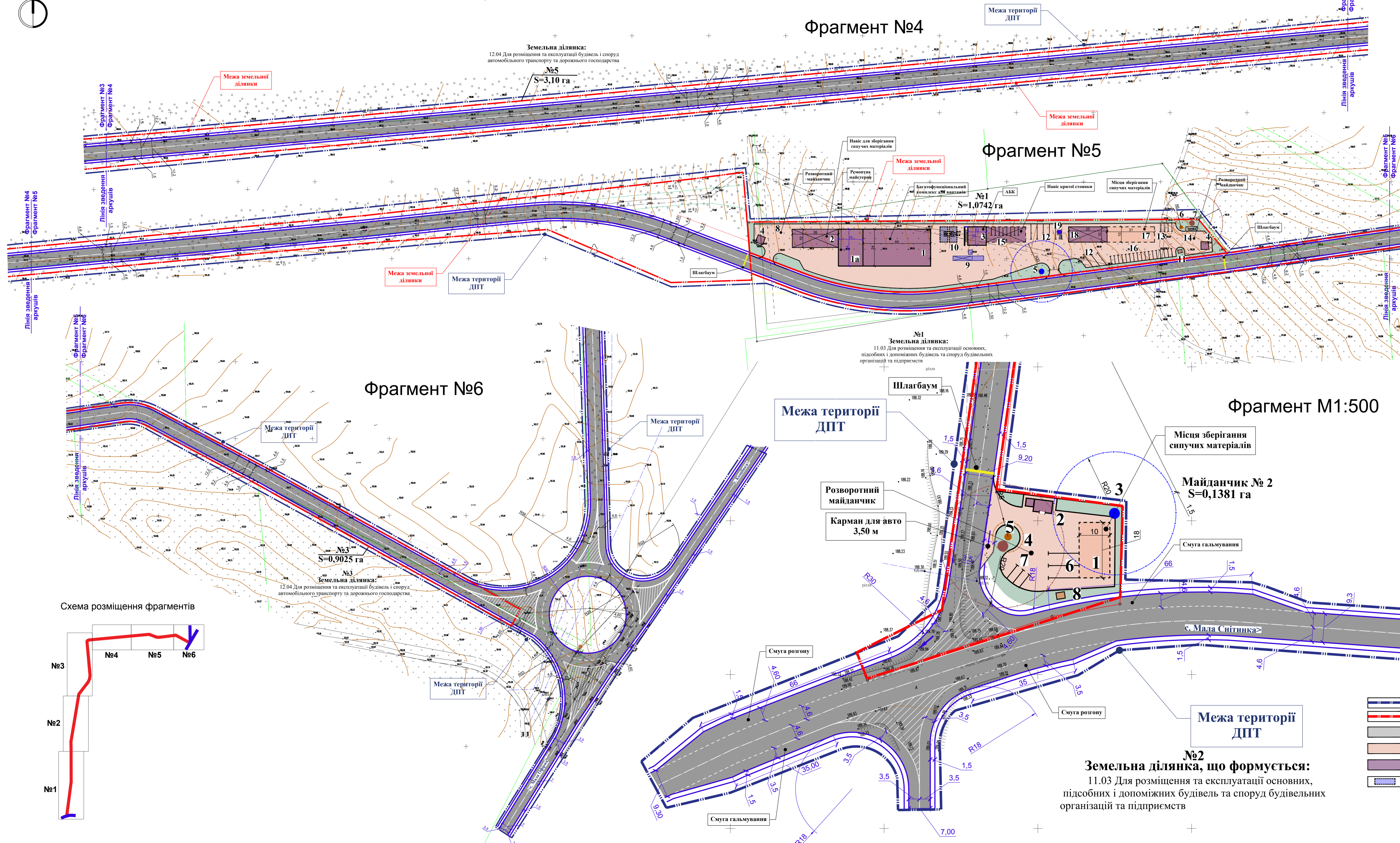
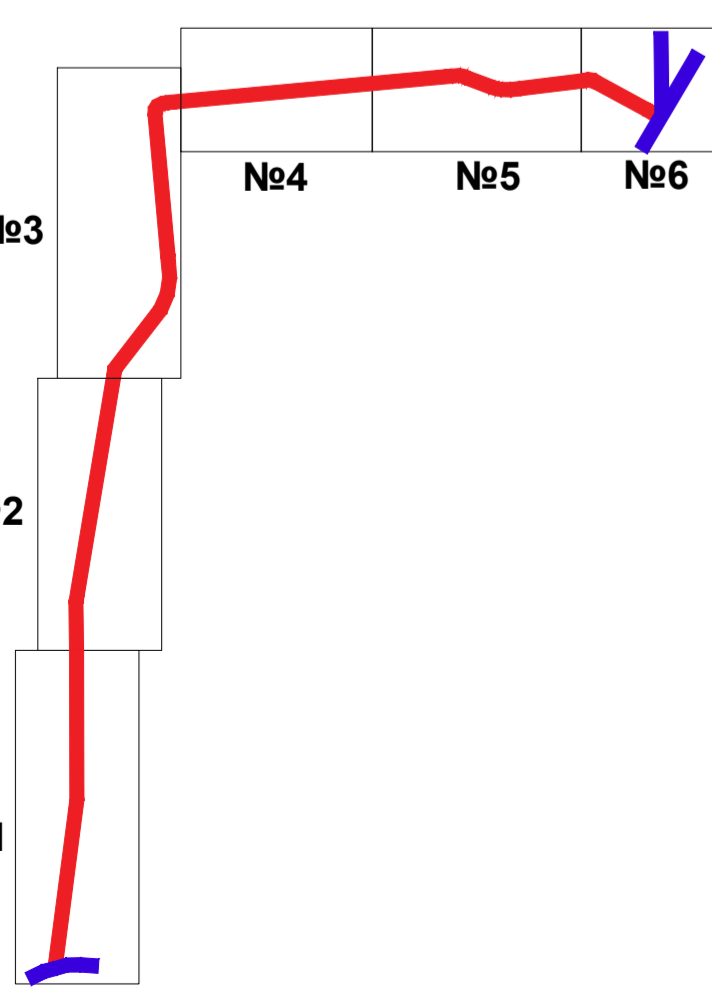


Схема розміщення фрагментів



- Умовні позначення:**
- межі розробки детального плану;
 - межі земельних ділянок;
 - асфальтобетонне покриття вулиць та проїздів;
 - асфальтобетонне покриття в межах ділянки;
 - будівлі та споруди (проект);
 - підземні резервуари протипожежного запасу води;

Експлікація будівель та споруд (ділянка №1)

Номер на плані	Найменування	Площа будови, м ²	Примітка
1а	Багатофункціональний комплекс для вантажів	-	Проект
2	Ремонтна майстерня	-	Проект
3	Навіс для зберігання сипучих матеріалів №2	-	Проект
4	Адміністративно-побутовий корпус з укріпками бортиків на випадок надзвичайних ситуацій	-	Проект
5	Будівля охорони	-	Проект
6	Шхвирна кришка для господарських та побутових потреб	-	Проект
7	Очисні споруди побутових стоків	-	Проект
8	Очисні споруди зливових стоків	-	Проект
9	Розворотний майданчик автомобільного транспорту	-	Проект
10	Вагона	-	Проект
11	Підземні резервуари протипожежного запасу води 2 по 250 м ³	-	Проект
12	Трансформаторна підстанція	-	Проект
13	Майданчик стоянки технологічного транспорту	-	Проект
14	Майданчик стоянки службових автомобілів	-	Проект
15	Майданчик для контейнерів сміття	-	Проект
16	Навіс для автомобілів	-	Проект
17	Місце паркування для гостей автомобілів	-	Проект
18	Майданчик для зберігання сипучих матеріалів	-	Проект
19	Майданчик для зберігання сипучих матеріалів критий з навісом	-	Проект
	Естакада пересичена палива для технологічного транспорту та вантажних автомобілів	-	Проект

Експлікація будівель та споруд (ділянка №2)

Номер на плані	Найменування	Площа будови, м ²	Примітка
1	Майданчик для зберігання сипучих матеріалів	-	Проект
2	Адміністративно-побутова будівля з КПИ	-	Проект
3	Шхвирна кришка для господарських та побутових потреб	-	Проект
4	Очисні споруди побутових стоків	-	Проект
5	Очисні споруди зливових стоків	-	Проект
6	Майданчик стоянки технологічного транспорту	-	Проект
7	Майданчик стоянки службових автомобілів	-	Проект
8	Трансформаторна підстанція	-	Проект

№2
Земельна ділянка, що формується:
11.03 Для розміщення та експлуатації основних, підсобних і допоміжних будівель та споруд будівельних організацій та підприємств

08-05/02_Д/22 ДПТ

Формування території для розміщення, експлуатації будівель і споруд автомобільного транспорту та дорожнього господарства з організацією вуличного транспортної мережі за межами с. Мала Сітинка Фастівського району Київської області

Заш. №	Арх. №	Шаш. №	Дата	Статус	Арх. №	Арх. №
Г. А. П.	Борис			ДПТ	46	
Розробив	Давидчук					
Перевірив	Борис					
Н. контр.	Варчук					