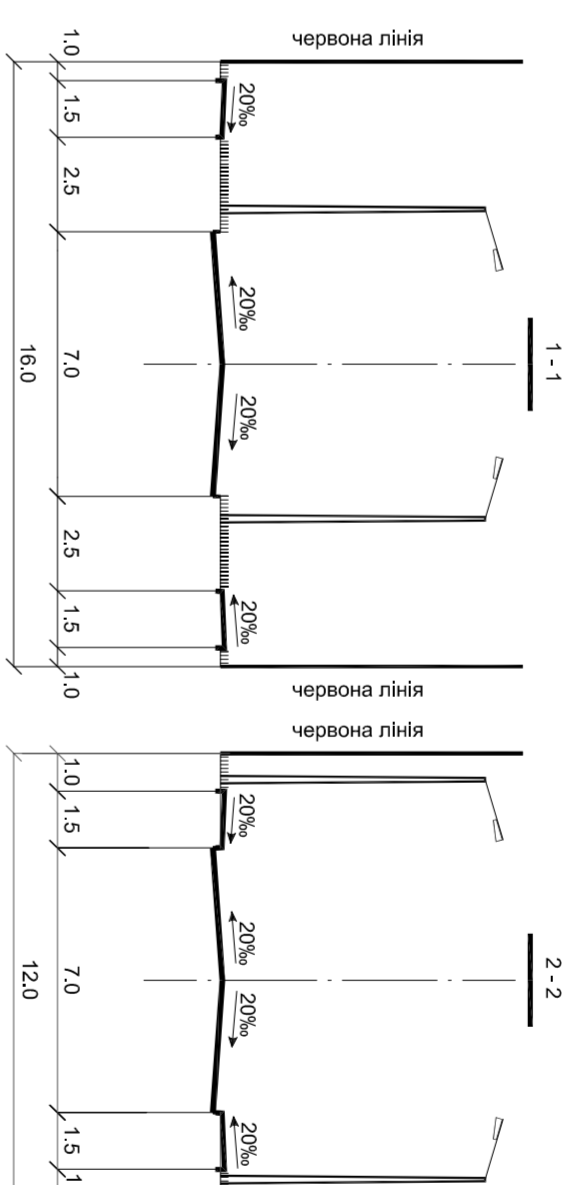
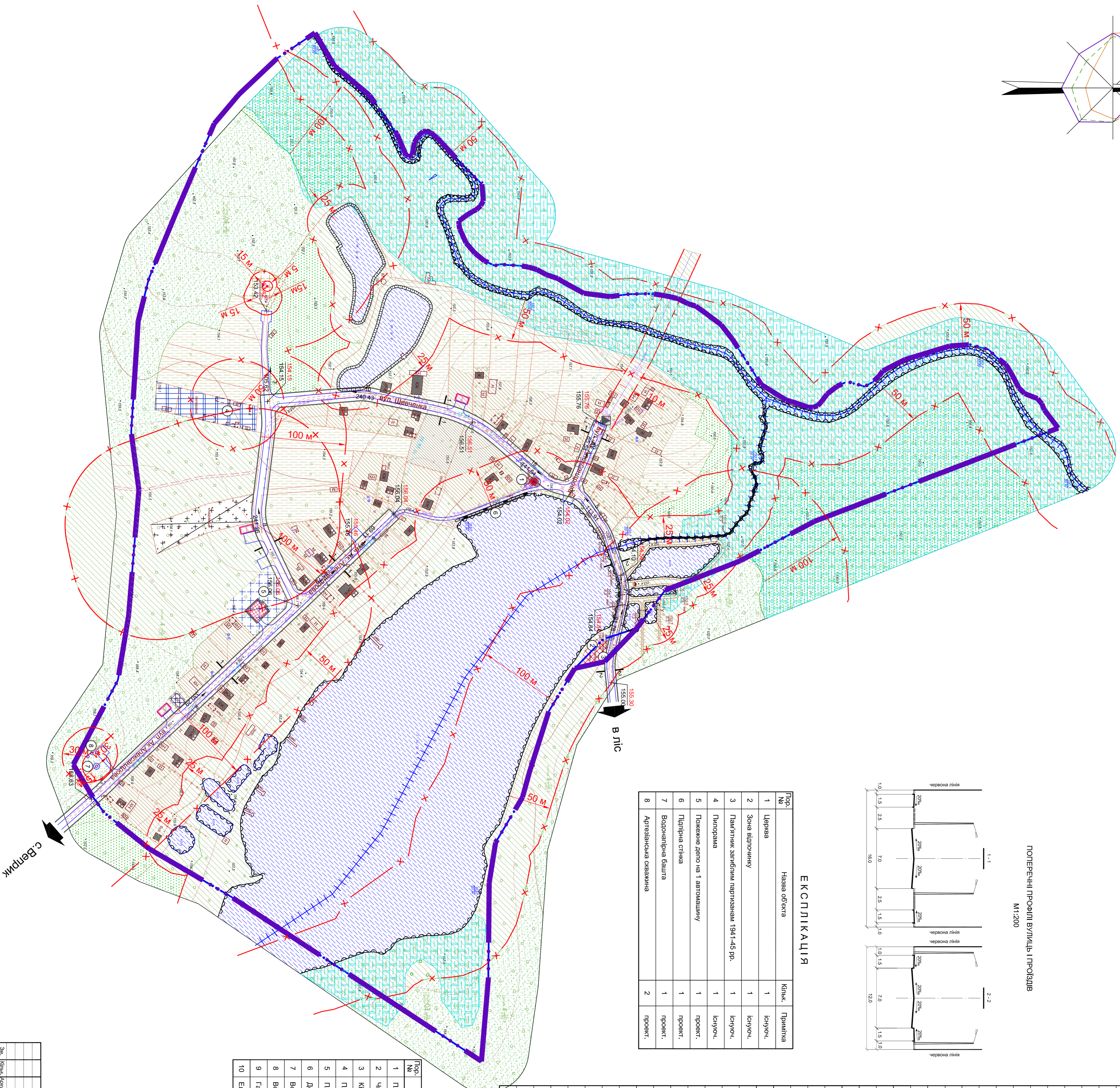
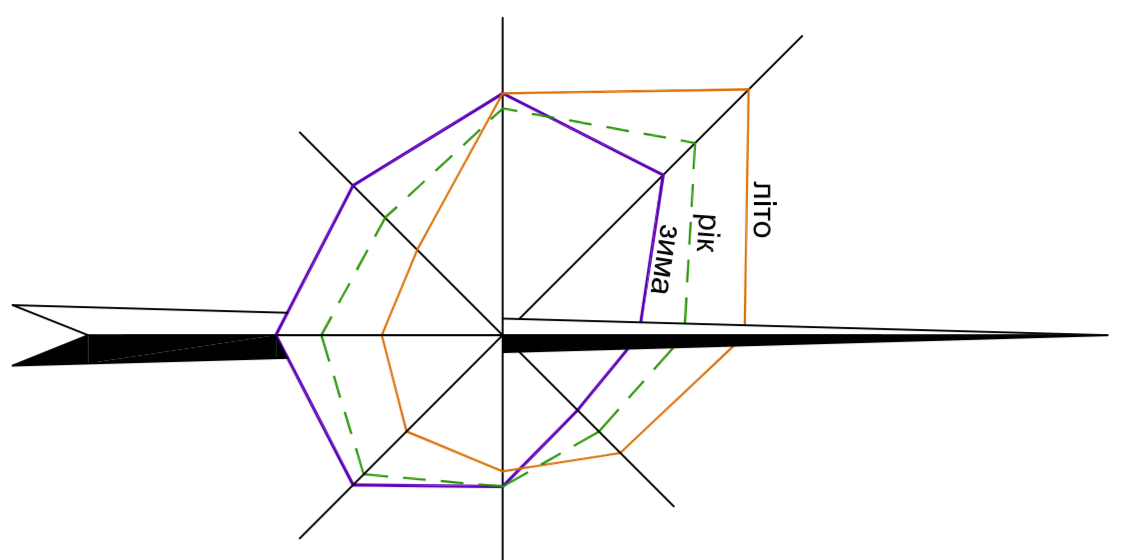


# ГЕНЕРАЛЬНИЙ ПЛАН с. Млинок Фастівського району Київської області

Схема інженерного підготування  
та захисту території



ПОПЕРЕЧНІ ПРОСІЦІ ВУЛИЦЬ ПРОЦЯДІВ  
М:200

### ЕКСПЛІКАЦІЯ

Пор. №	Назва об'єкта	Класс.	Примітка
1	Церква	1	Існуюч.
2	Зона відпочинку	1	Існуюч.
3	Пам'ятник загільним партизанам 1941-45 рр.	1	Існуюч.
4	Пилорама	1	Існуюч.
5	Пожегне дело на 1 автомашину	1	проект.
6	Підпірна стіна	1	проект.
7	Водонапірна башта	1	проект.
8	Археологічна свідкиня	2	проект.

Символ	Проектні	Назва
	Будівля громадська	
	Житловий будинок	
	Житловий будинок: а) кап., б) ветхий	
	Дорога, вулиця а) з твердим покриттям б) ґрунтова	
	Зупинка громадського транспорту	
	Червоні лінії вулиць	
	Територія житлової забудови: - садиба	
	Територія громадської забудови	
	Територія виробничої забудови	
	Територія комерційної забудови	
	Територія зелених насаджень: садів, призначення	
	Територія сільськогосподарського призначення: - ор - землі сільськогосподарського товарного виробництва - сіножаті	
	Територія зелених насаджень загального користування	
	Територія лісогосподарська	
	Квадратище а) що закривається, б) діюче	
	Межа території населеного пункту	
	Межа санітарно-захисної зони	
	Межа охоронної зони	
	Межа прибережної захисної смуги та смуги відведення	
	Коланія	
	Уліс	
	Повітряна лінія електропередачі високої напруги	
	Повітряна лінія електропередачі низької напруги	
	Археологічна свідкиня	
	Водонапірна башта	
	Труба водопровідна	
	Підпірна стіна	
	Пам'ятка культурної спадщини	
	Розвед./розкоп./урач. очисних поверхневих вод	
	Очисні споруди поверхневих стічних вод	
	Трансформаторна підстанція	
	Дощеприймальний колектор	
	Проектна позначка висоти: 151.78	
	Натурна позначка висоти: 151.78	
	Ухил: 6	
	Відстань: м 248.36	
	Труба водопровідна	
	Берегоукріплення	
	Розчищення водом та водотоків	
	Газопровід середнього тиску	
	Зона поширення забрудненості	
	Піссистема	

### ОСНОВНІ ТЕХНІКО-ЕКОНОМІЧНІ ПОКАЗНИКИ

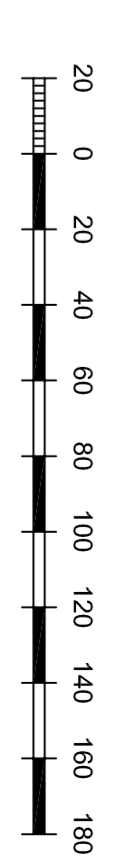
Пор. №	Назва показника	Од. виміру	Існуючий	Зп. проєктом
1	Площа с/г	га	55,8	55,8
2	Чисельність населення	чол.	10	16
3	Кількість квартир	шт.	37	39
4	Площа привласної ділянки	га	0,15-0,25	0,15-0,25
5	Площа зелених насаджень на 1 чол.	м²/чол.	25720	16075
6	Довжина вулиць	км	1,42	1,42
7	Водоспоживання	м³/добу	-	4,6
8	Водовідведення	м³/добу	-	4,6
9	Газоспоживання	МДж/МДж	0,253	0,270
10	Електроспоживання	тис.кВт	0,047	0,092

### П Р И М І Т К И

- Креслення марки ПН розроблено за матеріалами топографічного знімання, виконаного ЧНВ геологічних знімачів в 2016 році.
- Система висот - Балтійська, система координат - 1963 року, судинні горизонталі прокладені через 1,0 м.
- Поперечні профілі вулиць дов. кресл. ПП-4

МАСШТАБ 1 : 2000

в 1 см - 20 м



7128.1 - ПН		7128.1 - ПН	
Зм.	Київ, Арх.буд. №102	Питме	Дата
Кр.	А.П.В.В.О.	Осипенко	2019
Г.А.Т.	Осипенко	С.Минюк	
Кор.групи	Володимир	С.Минюк	
Розробник	Гриб	С.Минюк	
Схема інженерного підготування та захисту території		ДП «ХарківЛісгосп»	