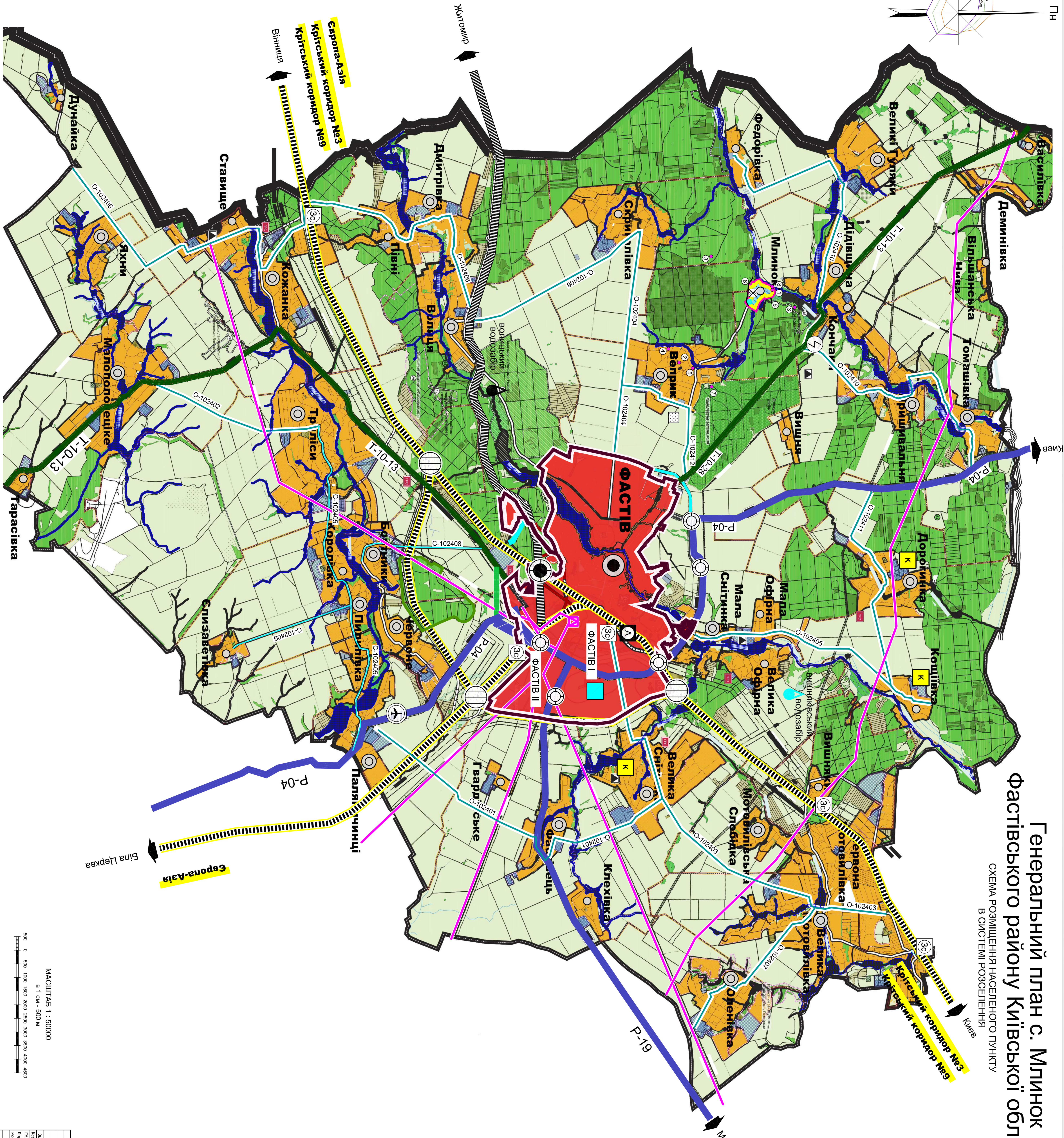


Генеральний план с. Млинок Фастівського району Київської області

СХЕМА РОЗМІЩЕННЯ НАСЕЛЕНОГО ПУНКТУ
В СИСТЕМІ РОЗСЕЛЕННЯ

У М О В Н І П О З Н А Ч Е Н Н Я



МАСШТАБ 1 : 50000
в 1 см - 500 м

№	Назва об'єкту	Адреса	Класифікація
1	Городище IX-X ст. дав. IV стале	с. Млинок 1	100202541
2	Городище XV ст. дав.	с. Млинок 2	
3	Городище XVI ст. дав.	с. Млинок 3	
4	Городище XVII ст. дав.	с. Млинок 4	
5	Городище XVIII ст. дав.	с. Млинок 5	
6	Городище XIX ст. дав.	с. Млинок 6	
7	Городище XX ст. дав.	с. Млинок 7	
8	Городище XXI ст. дав.	с. Млинок 8	

№	Назва об'єкту	Адреса	Класифікація
1	Городище IX-X ст. дав. IV стале	с. Млинок 1	100202541
2	Городище XV ст. дав.	с. Млинок 2	
3	Городище XVI ст. дав.	с. Млинок 3	
4	Городище XVII ст. дав.	с. Млинок 4	
5	Городище XVIII ст. дав.	с. Млинок 5	
6	Городище XIX ст. дав.	с. Млинок 6	
7	Городище XX ст. дав.	с. Млинок 7	
8	Городище XXI ст. дав.	с. Млинок 8	

- Територія населених пунктів
- Районний центр
- Цент сільради
- Село
- Автомобільні дороги державного значення
- Автомобільні дороги місцевого значення
- Транспорتنі вузли в різних рівнях
- Транспорتنі вузли в різних рівнях автомобільні, проекти
- Залізничний напрямок міжнародного транспортного коридору:
- Залізнична лінія:
- Транспорتنі вузли в різних рівнях:
- а) залізничні існуючі
- б) залізничні проекти
- Автомобільні вузли (реконструкція)
- Аеродром сільськогосподарської авіації (не діючий)
- Залізнична станція
- Електрифікація
- Археологічна свердловина
- а) існуюча
- б) проєктна
- Повітряна лінія електропередач
- Відкритий кар'єр
- Полгон побутових відходів
- Очністі споруди
- Кладовище
- Пам'ятка археології за державним обліком
- Межа області
- Межа міста Фастів
- Межа с. Млинок
- Межа району
- Територія лісогосподарська
- Територія сільськогосподарська
- Виробничі території
- Територія с. Млинок
- Територія населених пунктів
- Водозама
- Територія населених пунктів
- Районний центр
- Цент сільради
- Село
- Автомобільні дороги державного значення:
- а) Регіональні існуючі
- б) Регіональні проекти
- а) Обласні існуючі
- б) Територіальні проекти
- Територіальні проекти
- Транспорتنі вузли в різних рівнях:
- а) залізничні існуючі
- б) залізничні проекти
- Автомобільні вузли (реконструкція)
- Аеродром сільськогосподарської авіації (не діючий)
- Залізнична станція
- Електрифікація
- Археологічна свердловина
- а) існуюча
- б) проєктна
- Повітряна лінія електропередач
- Відкритий кар'єр
- Полгон побутових відходів
- Очністі споруди
- Кладовище
- Пам'ятка археології за державним обліком
- Межа області
- Межа міста Фастів
- Межа с. Млинок
- Межа району
- Територія лісогосподарська
- Територія сільськогосподарська
- Виробничі території
- Територія с. Млинок
- Територія населених пунктів
- Водозама
- Територія населених пунктів
- Районний центр
- Цент сільради
- Село
- Автомобільні дороги державного значення:
- а) Регіональні існуючі
- б) Регіональні проекти
- а) Обласні існуючі
- б) Територіальні проекти
- Територіальні проекти

МАСШТАБ 1 : 50000
в 1 см - 500 м

№	Назва об'єкту	Адреса	Класифікація
1	Городище IX-X ст. дав. IV стале	с. Млинок 1	100202541
2	Городище XV ст. дав.	с. Млинок 2	
3	Городище XVI ст. дав.	с. Млинок 3	
4	Городище XVII ст. дав.	с. Млинок 4	
5	Городище XVIII ст. дав.	с. Млинок 5	
6	Городище XIX ст. дав.	с. Млинок 6	
7	Городище XX ст. дав.	с. Млинок 7	
8	Городище XXI ст. дав.	с. Млинок 8	